



ПОЛИМЕР-БК

УПОРЫ ПРОТИВОУТКАТНЫЕ для большегрузной колесной техники



Эти модели противооткатных упоров применяются для предотвращения самопроизвольного движения большегрузных автомобилей и колёсной тракторной техники на дорогах при уклонах 11% и максимальном уклоне 16%, а также при подъёме передней или задней части автомобиля в процессе ремонта. Предназначены для карьерной и шахтной техники, шахтных транспортировщиков и погрузчиков. Возможна эксплуатация при температурных условиях от -50°C до $+100^{\circ}\text{C}$ при сохранении всех физико-механических свойств полимера.

Упоры противооткатные модель «ФБУ-100.02» разрабатываются специально для горнодобывающих предприятий, которые эксплуатируют карьерные большегрузные автомобили грузоподъёмностью от 30 т до 100 т и колёсную тракторную технику при полной их массе не более 200 т и с диаметром покрышек от 1400 мм до 2500 мм.

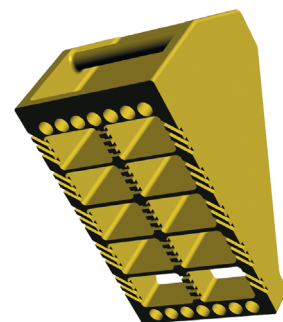
Упоры противооткатные модель «ФБУ-400.02» разрабатываются специально для горнодобывающих предприятий, которые эксплуатируют карьерные большегрузные автомобили грузоподъёмностью от 150 т до 360 т и колёсную тракторную технику при полной их массе не более 650 т и с диаметром покрышек от 2000 мм до 3500 мм.

Противооткатные упоры изготавливаются из высококачественного полиуретана с использованием армирующих эластомеров, что позволяет при малом весе изделия получать сверхпрочные физико-механические характеристики, необходимые для данного типа изделий. Используемый для производства противооткатных упоров полиуретан устойчив к маслам, топливу и растворителям.

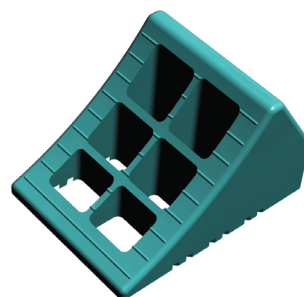
Упоры противооткатные модель «ФБУ-40.02» разрабатываются специально для горнодобывающих предприятий, которые эксплуатируют карьерные большегрузные автомобили грузоподъёмностью от 20 т до 80 т и колёсную тракторную технику при полной их массе не более 100 т и с диаметром покрышек от 800 мм до 1500 мм.



Упор противооткатный
модель «ФБУ-100.02»



Упор противооткатный
модель «ФБУ-400.02»



Упор противооткатный
модель «ФБУ-40.02»



Основные параметры упоров противоукатных

Модель	Описание и цвет	Габаритные размеры			Масса
		Длина	Ширина	Высота	
		мм	мм	мм	кг
ФБУ-100.02	Для карьерных самосвалов общей массой до 200 т с диаметром шин 1400 – 2500 мм. Разрабатываются для применения на дорогах при уклонах 11% и максимальном уклоне 16%. Цвет упоров определяет заказчик.	570	340	280	12
ФБУ-400.02	Для карьерных самосвалов общей массой до 650 т с диаметром колёс 2000– 3500 мм. Разрабатываются для применения на дорогах при уклонах 11% и максимальном уклоне 16%. Цвет упоров определяет заказчик.	630	370	407	25
ФБУ-40.02	Для карьерных самосвалов общей массой до 80 т с диаметром колёс 800 – 1500 мм. Разрабатываются для применения на дорогах при уклонах 11% и максимальном уклоне 16%. Цвет упоров определяет заказчик.	380	230	280	7

Упоры противоукатные в процессе эксплуатации не повреждают шины и фактически не подвластны воздействию горюче-смазочных материалов, дизтоплива и растворителей, эксплуатируются при температуре до – 50 °С.

Конструктивное исполнение упоров противоукатных обеспечивает удобство транспортирования, переноса, безопасность установки и извлечения колодок из-под колёс.

Соответствие модели и количества упоров модели обслуживаемой техники

Марка и модель обслуживаемой техники		Модель противоукатных упоров
Карьерные самосвалы с жесткой рамой грузоподъемностью 40-100 т	БелАЗ, -7545, -7547, -75473	ФБУ-100.0 2 шт.
	CATERPILLAR -789, -793, -R1700G	
	KOMATSU 730E	
	HITACHI EH3000, EH 3500	
	LIEBHERR T252, T262	
Карьерные самосвалы с жесткой рамой грузоподъемностью 100-300 т	БелАЗ -7560, -75710, -7530, -7517	ФБУ-400.02 4 шт.
	CATERPILLAR -795, -797	
	KOMATSU 730E, 830E, 960E, HD-1500	
	HITACHI EH4500, EH 5000	
	LIEBHERR T272, T282	
Карьерные самосвалы с жесткой рамой грузоподъемностью 20-40 т	CATERPILLAR R1700G, R2900G, R1300G	ФБУ-40.02